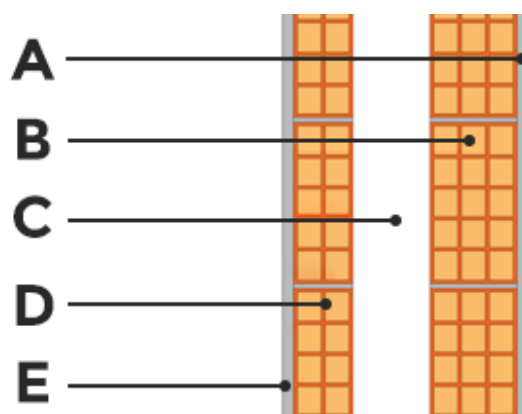




GRIGLIA DEL MIGLIORAMENTO PARETE CON INTERCAPEDINE: 12CM + 8CM

- A. Intonaco esterno (1 CM)
- B. Muratura in mattoni forati (12 CM)
- C. Intercapedine (S_i)
- D. Muratura in mattoni forati (8 CM)
- E. Intonaco esterno (1 CM)



CARATTERISTICHE PARETE		SENZA ISOLANTE	CON FIOCCO TERMICO	MIGLIORAMENTO
S _i SPESSORE INTERCAPEDINE [cm]	S _T SPESSORE TOTALE [cm]	U TRASMITTANZA TERMICA [W/m ² K]		
3	25	1,163	0,650	44%
4	26	1,163	0,550	53%
5	27	1,163	0,477	59%
6	28	1,158	0,421	64%
7	29	1,163	0,377	68%
8	30	1,159	0,342	70%
9	31	1,163	0,312	73%
10	32	1,160	0,287	75%
11	33	1,163	0,266	77%
12	34	1,163	0,248	79%
13	35	1,163	0,232	80%
14	36	1,163	0,218	81%
15	37	1,163	0,205	82%
16	38	1,163	0,194	83%
17	39	1,163	0,184	84%
18	40	1,163	0,175	85%
19	41	1,163	0,167	86%
20	42	1,160	0,160	86%